

Lab 3: CSS Bootstrap


Obiettivo del laboratorio

In questo laboratorio applicherete il framework **CSS Bootstrap** alla pagina web costruita nei primi laboratori, migliorandone il layout e la responsività.

Descrizione dell'attività

L'attività prevede l'integrazione di Bootstrap per ottimizzare la struttura e l'adattabilità dell'applicazione. In particolare, dovrete:

1. **Importare Bootstrap** nella pagina web, aggiungendo il CSS con il tag `<link>` e configurando il tag `<meta>` relativo al viewport, per garantire una corretta visualizzazione su dispositivi mobili.
2. **Strutturare il layout** sfruttando il grid system di Bootstrap, seguendo l'esempio mostrato in Figura 1
3. **Garantire la responsività** del layout utilizzando i breakpoint di Bootstrap, in modo che la pagina si adatti correttamente su dispositivi diversi (tablet e smartphone, come illustrato nelle Figure 2 e 3).

 Siete liberi di selezionare i componenti di Bootstrap che ritenete più adatti per raggiungere gli obiettivi del laboratorio. Inoltre, potete scegliere anche colori, font, immagini e gli altri aspetti visivi che preferite.

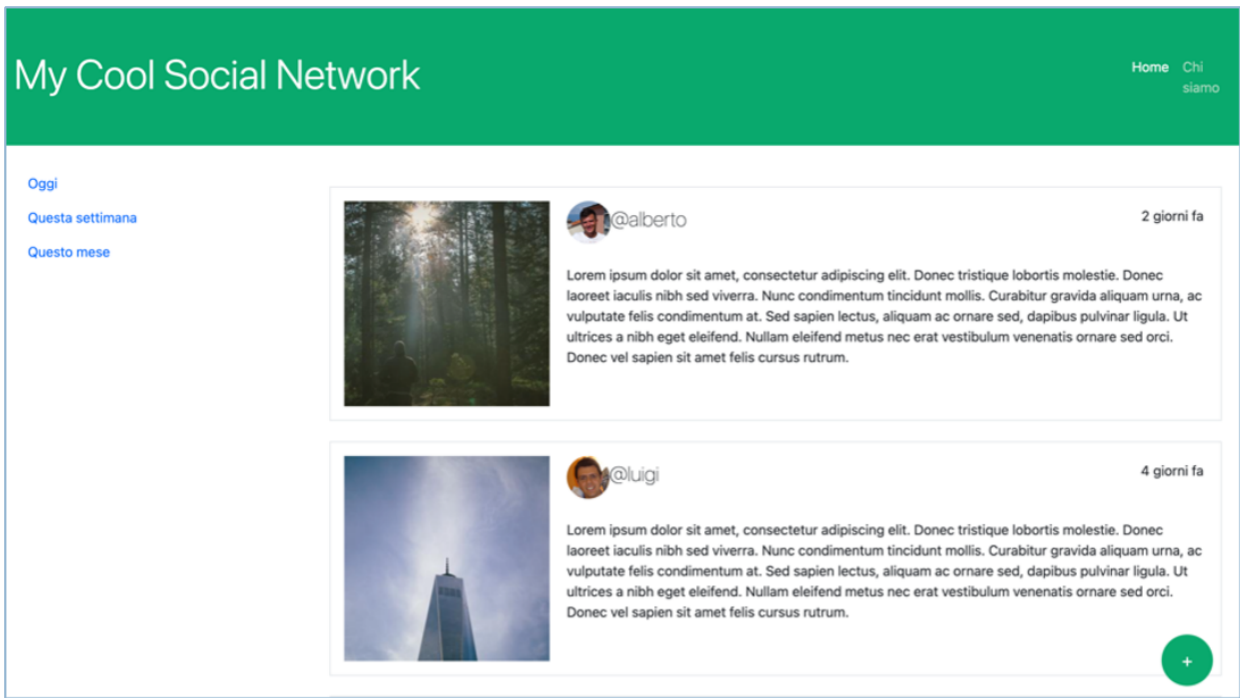


Figura 1: Screenshot della home page del social network su un computer desktop.

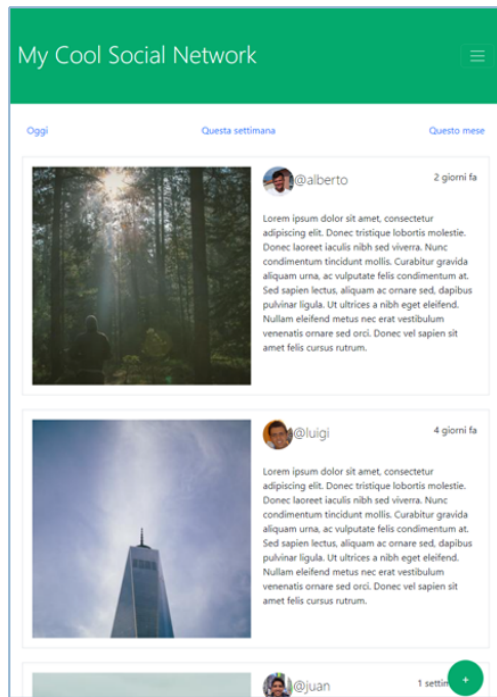


Figura 2: Screenshot della home page del social network su un tablet.

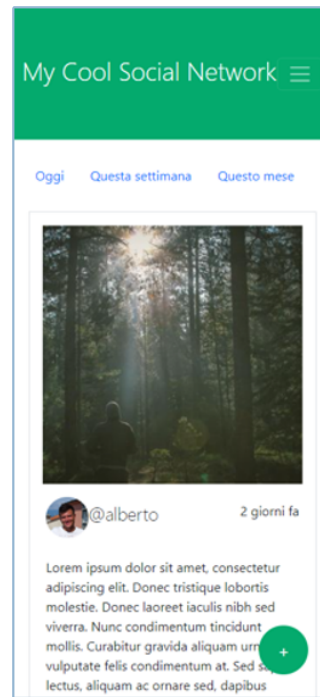


Figura 3: Screenshot della home page del social network su uno smartphone.